



สะโพกหมูบด

เนื้อส่วนสะโพก นำไปบด ควบคุมปริมาณมัน 5 %
ขนาด/ชิ้น : -
การบรรจุ : 2 กก/ถุง ,ถุงรวม 10 กก. : (PE, HD)



สะโพกหมูหันเต๋าลึก

ใช้เนื้อสะโพกตัดแต่งเป็นสี่เหลี่ยมลูกเต๋าลึกพอดี
ขนาด/ชิ้น : 30 - 40 กรัม / ชิ้น
การบรรจุ : 2 กก/ถุง ,ถุงรวม 10 กก. : (PE, HD)



สะโพกหมูหันเต๋าลใหญ่

ใช้เนื้อส่วนสะโพกตัดแต่งชิ้นสี่เหลี่ยมลูกเต๋าลึก
ขนาด/ชิ้น : 50 - 60 กรัม / ชิ้น
การบรรจุ : 2 กก/ถุง ,ถุงรวม 10 กก. : (PE, HD)



สะโพกหมูหันแคดเดียว

ใช้เนื้อส่วนสะโพกตัดแต่งชิ้นเส้นยาวสี่เหลี่ยมผืนผ้า
ขนาด/ชิ้น : 10 - 20 กรัม
การบรรจุ : 2 กก/ถุง ,ถุงรวม 10 กก. : (PE,HD)



สะโพกหมูแล่ย่าง

ใช้เนื้อส่วนสะโพก แล่เป็นแผ่น หนาประมาณ 1 ซม.
ขนาด/ชิ้น :
การบรรจุ : 5 กก/ถุง :(HD)



สะโพกหมูแล่หมูแดง

ใช้เนื้อส่วนสะโพกตัดแต่งชิ้นเส้นยาวสี่เหลี่ยมผืนผ้า
ขนาด/ชิ้น :
การบรรจุ : 5 กก/ถุง :(HD)



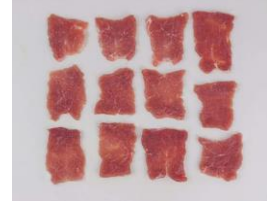
สะโพกหมูแล่ทอด

ใช้เนื้อส่วนสะโพกตัดแต่งชิ้นทรงคล้ายสี่เหลี่ยม
ขนาด/ชิ้น : 20 - 40 กรัม
การบรรจุ : 5 กก/ถุง :(HD)



สะโพกหมูแล่อบ

ใช้เนื้อส่วนสะโพกแล่เป็นชิ้นกลม หนาประมาณ 1 ซม.
ขนาด/ชิ้น :
การบรรจุ : 5 กก/ถุง :(HD)



สะโพกหมูหัน

ใช้เนื้อสะโพกหันบางเหมาะคัดแกง หนา 2 - 3 มม.
ขนาด/ชิ้น :
การบรรจุ : 2 กก/ถุง ,ถุงรวม 10 กก. : (PE, HD)



ไหล่หมูหันเต๋าลึก

ใช้เนื้อไหล่ตัดแต่งเป็นสี่เหลี่ยมลูกเต๋าลึกพอดี
ขนาด/ชิ้น : 30 - 40 กรัม
การบรรจุ : 2 กก/ถุง ,ถุงรวม 10 กก. : (PE, HD)



ไหล่หมูหันเต๋าลใหญ่

ใช้เนื้อส่วนไหล่ตัดแต่งชิ้นสี่เหลี่ยมลูกเต๋าลึก
ขนาด/ชิ้น : 50 - 60 กรัม
การบรรจุ : 2 กก/ถุง ,ถุงรวม 10 กก. : (PE, HD)



ไหล่หมูหันแคดเดียว

ใช้เนื้อส่วนไหล่ตัดแต่งชิ้นเป็นเส้นยาวสี่เหลี่ยมผืนผ้า
ขนาด/ชิ้น : 10 - 20 กรัม
การบรรจุ : 2 กก/ถุง ,ถุงรวม 10 กก. : (PE, HD)



ไหล่หมูแล่อบ

เนื้อไหล่ตัดแต่งแล่เป็นชิ้นกลม หนาประมาณ 1 ซม.
ขนาด/ชิ้น :
การบรรจุ : 5 กก/ถุง :(HD)



ไหล่หมูแล่ทอด

ใช้เนื้อส่วนไหล่ตัดแต่งชิ้นทรงคล้ายสี่เหลี่ยม
ขนาด/ชิ้น : 20 - 40 กรัม
การบรรจุ : 5 กก/ถุง :(HD)



หมูหัน

ใช้เนื้อไหล่หันบางเหมาะคัดแกง หนา 2 - 3 มม.
ขนาด/ชิ้น :
การบรรจุ : 2 กก/ถุง ,ถุงรวม 10 กก. : (PE, HD)



ไหล่หมูแล่อย่าง

ใช้เนื้อส่วนไหล่ แล่เป็นแผ่น หนาประมาณ 1 ซม.

ขนาด/ชิ้น :

การบรรจุ : 5 กก/ถุง : (HD)



ไหล่หมูแล่หมูแดง

ใช้เนื้อส่วนไหล่ตัดแต่งชิ้นเส้นยาวสี่เหลี่ยมผืนผ้า

ขนาด/ชิ้น :

การบรรจุ : 5 กก/ถุง : (HD)



หมูสามชั้นติดหนังหันเต้าใหญ่

เนื้อสามชั้นตัดแต่งเป็นสี่เหลี่ยมลูกเต้าชิ้นใหญ่

ขนาด/ชิ้น : 50 - 60 กรัม

การบรรจุ : 2 กก/ถุง ,ถุงรวม 10 กก. : (PE, HD)



หมูสามชั้นติดหนังหันเต้าเล็ก

เนื้อสามชั้นตัดแต่งเป็นสี่เหลี่ยมลูกเต้าชิ้นเล็กพอดี

ขนาด/ชิ้น : 30 - 40 กรัม

การบรรจุ : 2 กก/ถุง ,ถุงรวม 10 กก. : (PE, HD)

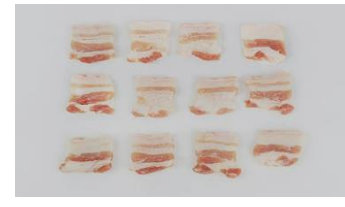


หมูสามชั้นติดหนังหันยาว

เนื้อสามชั้นหันเป็นเส้นยาว สี่เหลี่ยมผืนผ้า

ขนาด/ชิ้น : 180 - 250 กรัม

การบรรจุ : 5 กก/ถุง : (HD)



หมูสามชั้นติดหนังหัน

เนื้อสามชั้นหันบางเหมาะหัดแกง หนา 2 - 3 มม.

ขนาด/ชิ้น :

การบรรจุ : 2 กก/ถุง ,ถุงรวม 10 กก. : (PE, HD)



สันคอหมูแล่สเต็ก

สันคอหมู แล่เป็นชิ้นสเต็ก เนื้อมีมันติด สด สะอาด

ขนาด/ชิ้น : 60-100 กรัม

การบรรจุ : 2 กก/ถุง ,ถุงรวม 10 กก. : (PE,HD)



สันคอหมูหัน

เนื้อสันคอหันชิ้นบางเหมาะหัดแกง หนา 2 - 3 มม.

ขนาด/ชิ้น : 20 - 50 กรัม

การบรรจุ : 2 กก/ถุง ,ถุงรวม 10 กก. : (PE, HD)



สันคอหมูหันเต้าเล็ก

เนื้อสันคอตัดแต่งเป็นสี่เหลี่ยมลูกเต้าชิ้นเล็กพอดี

ขนาด/ชิ้น : 30 - 40 กรัม

การบรรจุ : 2 กก/ถุง ,ถุงรวม 10 กก. : (PE, HD)



สันคอหมูหันเต้าใหญ่

ใช้เนื้อสันคอตัดแต่งชิ้นสี่เหลี่ยมลูกเต้า

ขนาด/ชิ้น : 50 - 60 กรัม

การบรรจุ : 2 กก/ถุง ,ถุงรวม 10 กก. : (PE,HD)



สันคอหมูหันแดดเดียว

ใช้เนื้อสันคอตัดแต่ง หันเป็นชิ้นสี่เหลี่ยมผืนผ้าเรียวยาว

ขนาด/ชิ้น : 10 - 20 กรัม

การบรรจุ : 2 กก/ถุง ,ถุงรวม 10 กก. : (PE,HD)



สันคอหมูแล่อย่าง

ใช้เนื้อสันคอตัดแต่งแล่เป็นแผ่น หนาประมาณ 1 ซม.

ขนาด/ชิ้น : 90 - 120 กรัม

การบรรจุ : 5 กก/ถุง : (HD)



สันคอหมูแล่หมูแดง

ใช้เนื้อสันคอตัดแต่งชิ้นเป็นเส้นยาวสี่เหลี่ยมผืนผ้า

ขนาด/ชิ้น :

การบรรจุ : 5 กก/ถุง : (HD)



สันคอหมูแล่ทอด

ใช้เนื้อสันคอตัดแต่งชิ้นทรงคล้ายสี่เหลี่ยม

ขนาด/ชิ้น :

การบรรจุ : 5 กก/ถุง : (HD)



สันคอหมูแล่อบ

เนื้อสันคอตัดแต่งแล่เป็นชิ้นกลม หนาประมาณ 1 ซม.

ขนาด/ชิ้น :

การบรรจุ : 5 กก/ถุง : (HD)



สันคอหมูบด

เนื้อสันคอล้วนบด ควบคุมปริมาณความมัน 5 %
ขนาด/ชิ้น :
การบรรจุ : 2 กก/ถุง , (PE,HD)



ตับหมูหั่น

ตับหมูหั่นเป็นชิ้นพอดีตัด สะอาด ไม่มีละ
ขนาด/ชิ้น : 30 - 50 กรัม
การบรรจุ : 2 กก/ถุง , ถุงรวม 10 กก. : (PE,HD)



Pork Chop ไม่มีด้าม 200-250 g

พอร์คชอปไม่มีด้าม มีกระดูกและมีมันเล็กน้อย สด สะอาด
ขนาด/ชิ้น : 200 - 250 กรัม
การบรรจุ : 2 กก/ถุง , ถุงรวม 10 กก. : (PE,HD)



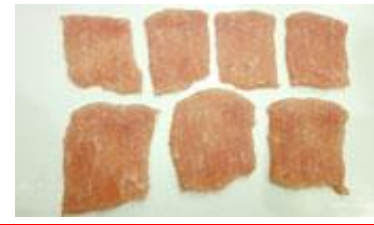
Pork Chop มีด้าม 240 - 260 g.

พอร์คชอปมีด้าม มีกระดูกและมีมันเล็กน้อย สด สะอาด
ขนาด/ชิ้น : 240 - 260 กรัม
การบรรจุ : 2 กก/ถุง , ถุงรวม 10 กก. : (PE,HD)



สันนอกหมูแล่สเต็ก

เนื้อสันนอกตัดแต่งแล่สเต็ก ความหนา 0.5 - 1 ซม
ขนาด/ชิ้น : 100 - 120 กรัม
การบรรจุ : 2 กก/ถุง , ถุงรวม 10 กก. : (PE,HD)



สันนอกหมูหั่น

ใช้เนื้อสันนอกหั่นบางเหมาะหัดแกง หนา 2 - 3 มม.
ขนาด/ชิ้น : 20 - 50 กรัม
การบรรจุ : 2 กก/ถุง , ถุงรวม 10 กก. : (PE,HD)



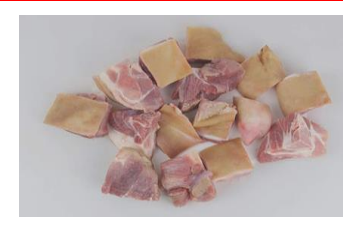
สันนอกหมูบด

เนื้อสันนอกบด ไม่มีมัน สด สะอาด
ขนาด/ชิ้น :
การบรรจุ : 2 กก/ถุง , ถุงรวม 10 กก. : (PE,HD)



ขาหมูเผาไม่มีกระดูก

ขาหมูเผา เลาะเอากระดูกออก สะอาดไม่มีขนคืด
ขนาด/ชิ้น : 0.7-1 กก
การบรรจุ : 5 กก/ถุง : (HD)



ขาหมูเผาสับต้มยำ

ขาหมูเผา เลาะกระดูกออก สับเป็นชิ้น
ขนาด/ชิ้น :
การบรรจุ : 1 ชิ้น/ถุง : (HD)



ขาหมูเลาะกระดูกหั่นเต๋า

ขาหมูเผาเลาะกระดูกออก หั่นเป็นสี่เหลี่ยมลูกเต๋า
ขนาด/ชิ้น : 0.02-0.05 กก
การบรรจุ : 2 กก/ถุง , ถุงรวม 10 กก. : (PE,HD)



ซี่โครงหมูสับ

ซี่โครงหมูสับเป็นชิ้นเล็กขนาดประมาณ 4-5 ซม.
ขนาด/ชิ้น : 30 - 50 กรัม
การบรรจุ : 2 กก/ถุง , ถุงรวม 10 กก. : (PE,HD)



ซี่โครงหมูอ่อนสับ

ซี่โครงหมูอ่อนสับเป็นชิ้นพอดีต้ม-แกง
ขนาด/ชิ้น : 30 - 50 กรัม
การบรรจุ : 2 กก/ถุง , ถุงรวม 10 กก. : (PE, HD)



กระดูกชุปแป้งสับ

กระดูกเส็งสับเป็นชิ้น ชิ้นพอดีต้มชุป สด สะอาด
ขนาด/ชิ้น : 0.3-0.4 กก
บรรจุ : บรรจุถุง HD สีขาว 5 กก/ถุง



มันหมูหั่น

มันหมูหั่น ใช้ส่วนที่เป็นมันหั่นเป็นชิ้น สีขาวสะอาด
ขนาด/ชิ้น : 0.002 - 0.004 กก
การบรรจุ : 2 กก/ถุง , ถุงรวม 10 กก. : (PE,HD)



มันหมูหั่น

มันหมูหั่น ใช้ส่วนที่เป็นมันหั่นเป็นชิ้น สีขาวสะอาด
ขนาด/ชิ้น : 0.002 - 0.004 กก
การบรรจุ : 2 กก/ถุง , ถุงรวม 10 กก. : (PE,HD)



หมูปดละเอียด

เนื้อหมูปด ควบคุมมัน 5% ไซส์ด 2 รอบ
ขนาด/ชิ้น : ไม่กำหนด
การบรรจุ : 2 กก/ถุง ,ถุงรวม 10 กก. : (PE,HD)



หมูปด A

เนื้อหมูปด ควบคุมมัน 5 %
ขนาด/ชิ้น : ไม่กำหนด
การบรรจุ : 2 กก/ถุง ,ถุงรวม 10 กก. : (PE,HD)



หมูปด B

เนื้อหมูปด ควบคุมมัน 15 %
ขนาด/ชิ้น : ไม่กำหนด
การบรรจุ : 2 กก/ถุง ,ถุงรวม 10 กก. : (PE,HD)